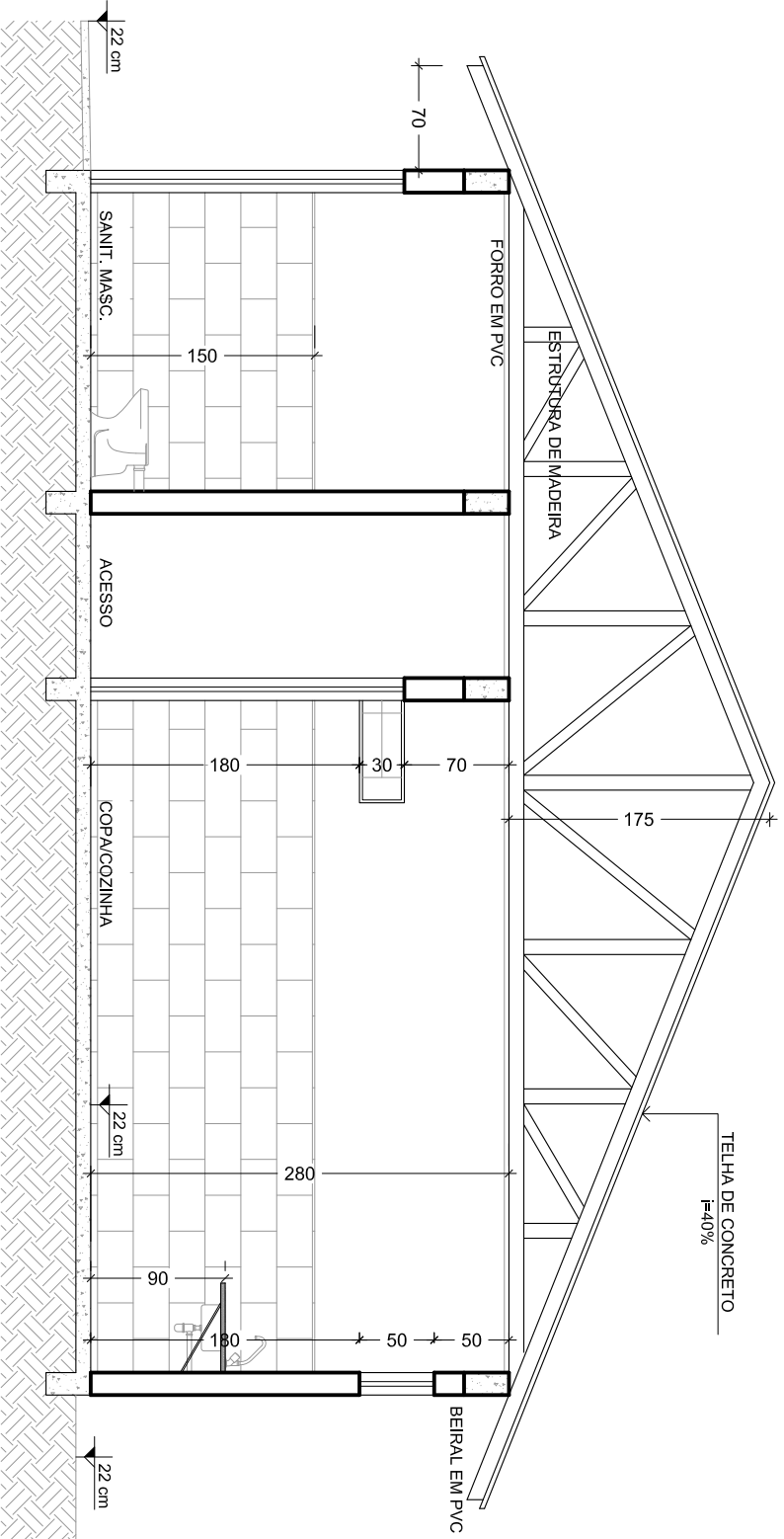
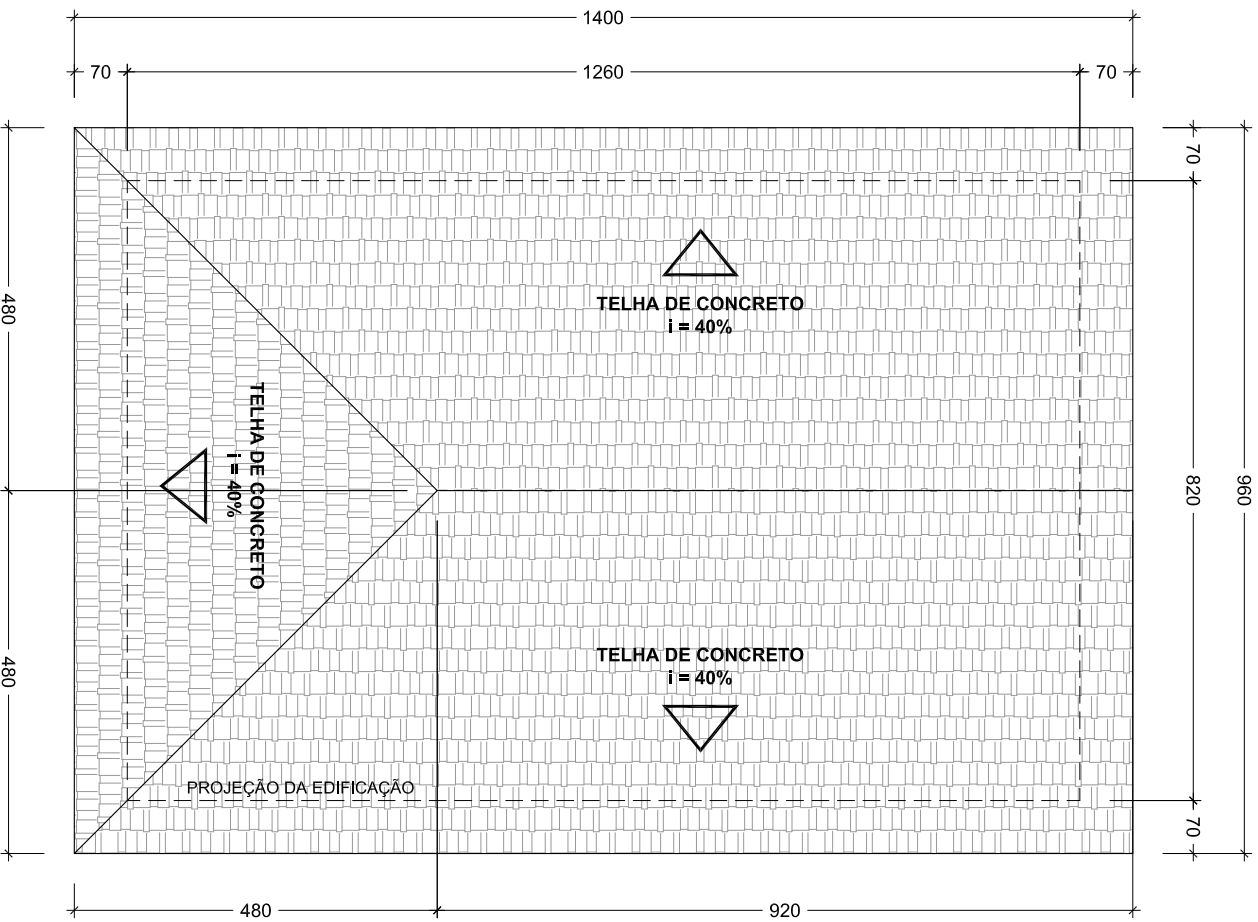


QUADRO DE REVESTIMENTOS				
AMBIENTE	PISO	PAREDE	FORRO	
Sanitário Masc.	Cerâmica	Azulejo h=1,50m	PVC	
Sanitário Fem.	Cerâmica	Azulejo h=1,50m	PVC	
Acesso/Paramentação	Cerâmica	Pintura az=1,50m	PVC	
Copa/Cozinha	Cerâmica	Pintura az=1,50m	PVC	
Área Coberta	Cerâmica antiderrapante	Textura	PVC	

TABELA DE ESQUADRIAS				
JANELAS				
Código	Dimensões	Tipo	Material	Qtd/ide
JA.01	120x30/180	Basculante	Ferro/Vidro	3
JA.02	250x50/180	Basculante	Ferro/Vidro	2
JA.03	145x110/100	Enrolar	Açor/alumã	1
JA.04	280x110/100	Enrolar	Açor/alumã	1
JA.05	130x110/100	Enrolar	Açor/alumã	1
PORTAS				
PO.01	90x210	Abir 1 fl	Madeira Maciça	2
PO.02	80x210	Abir 1 fl	Madeira Maciça	3

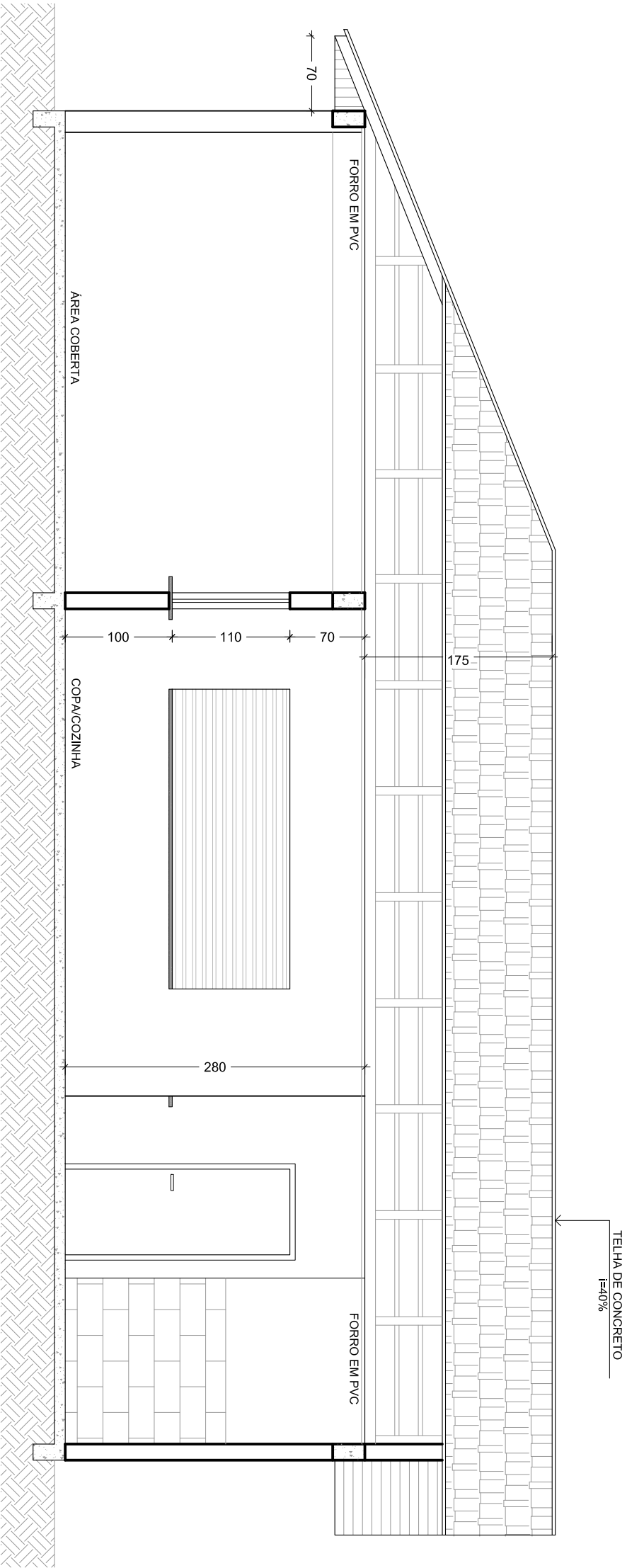
## COBERTURA

ESC. 1:100



## CORTE AA

ESC. 1:50

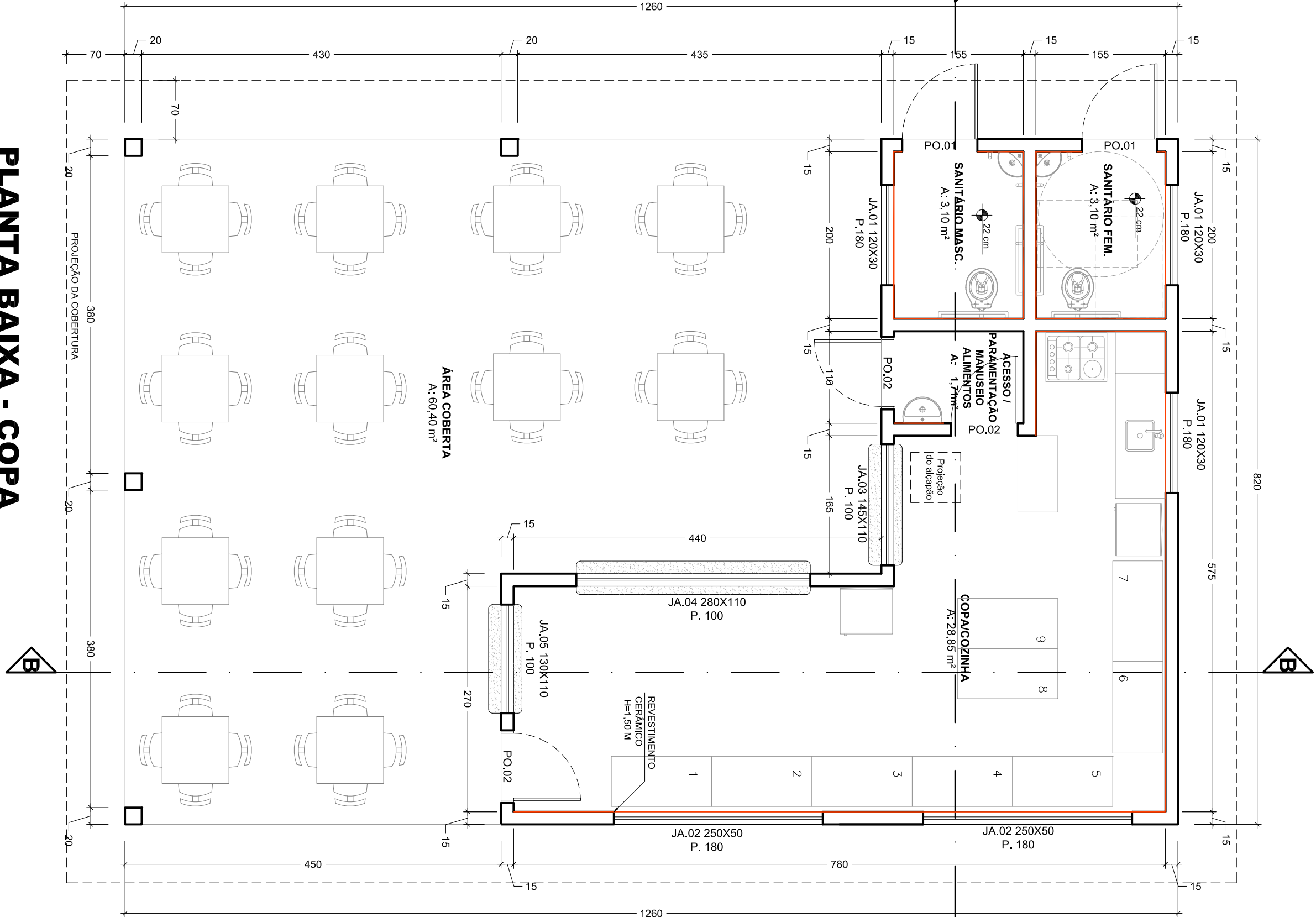


## CORTE BB

ESC. 1:50

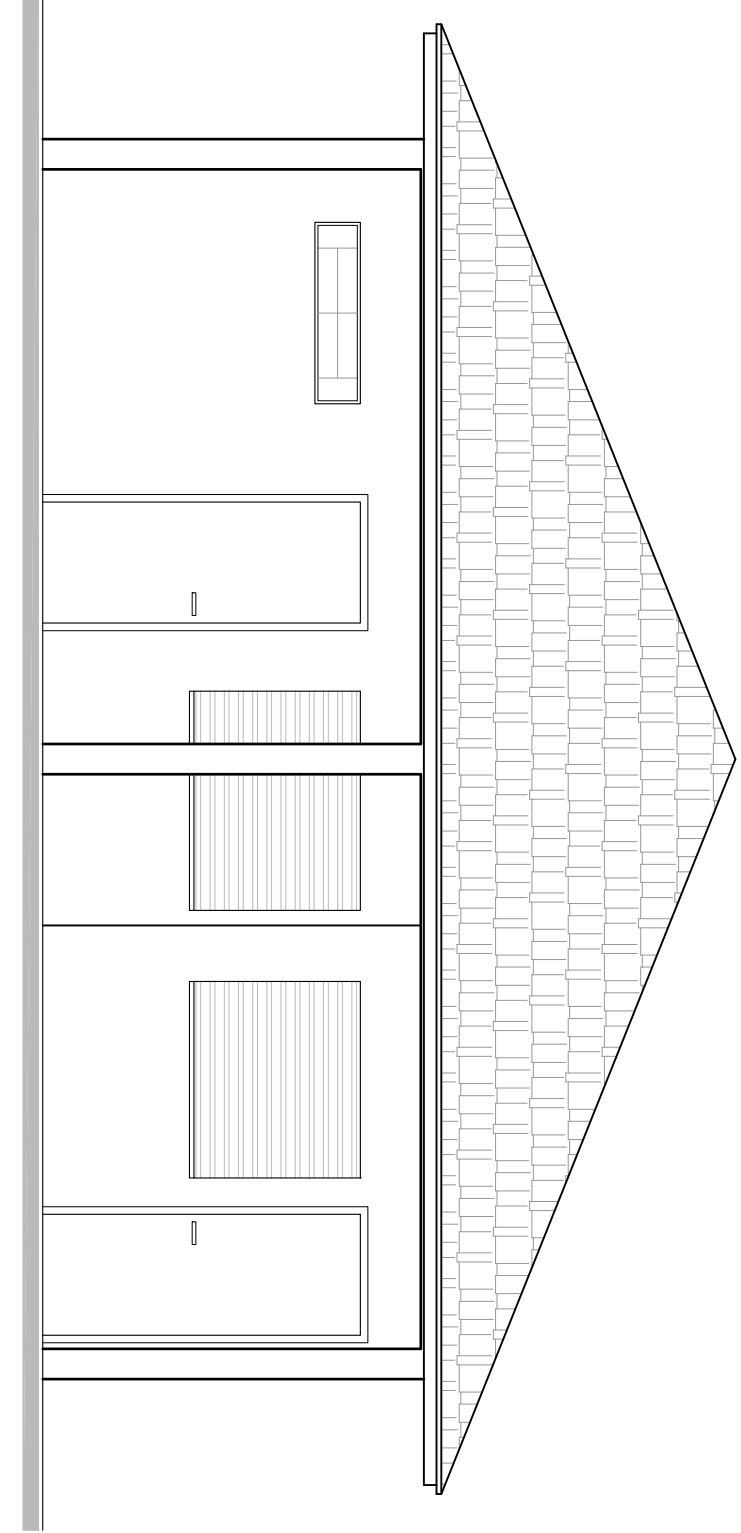
## PLANTA BAIXA - COPA

ÁREA = 103,32 m²  
ESC. 1:50



## FACHADA

ESC. 1:50



## MUNICÍPIO DE CHOPINZINHO

GESTÃO 2017-2020  
DIVISÃO DE PLANEJAMENTO E PROJETOS



### PROJETO ARQUITETÔNICO

Planta baixa, Cobertura, Fachada, Corte AA, Corte BB, Tabela de esquadrias

Empreendimento:	REFORMA DO COMPLEXO MÓDULO ESPORTIVO MUNICIPAL	Escala:	INDICADA
Endereço:	Avenida Getúlio Vargas, número 3233 Parte da Chácara 187	Data:	11/04/2019
Desenho:	TALITA	Folha:	01/01
Arquiteto:	Arquiteto		
Responsável Técnico pelo Projeto:	Chefe Executivo Municipal:		
TALITA BASEGIO KAMINSKI DALSSASSO	ALVARO DENIS CENI SCOLARO		
PROJETISTA: TALITA	PROJETO: MUNICIPAL		